

BOLETÍN DE NOTICIAS

Aprendizaje Social y Emocional

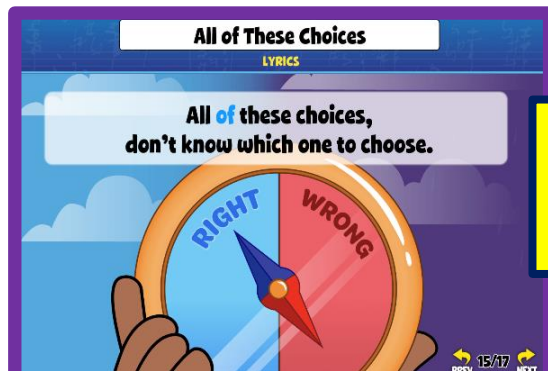
(SEL, por sus siglas en inglés)

META PARA EL MES DE JUNIO:

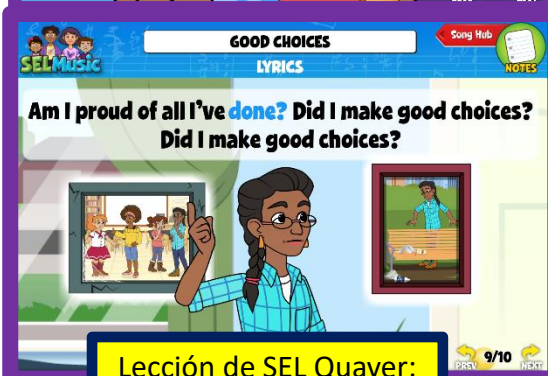
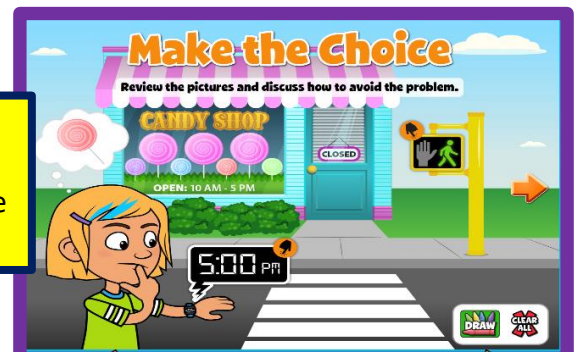
“Aprender a tomar decisiones con responsabilidad”.

- Segunda meta para este mes: ESCOGER UNA OPCIÓN.
- El programa de SEL Quaver proporciona canciones, imágenes y juegos para que los estudiantes aprendan a escoger buenas opciones. Los estudiantes aprenderán lo que es correcto y lo que es incorrecto, y aprenderán a ser responsables al elegir una opción. Las imágenes que se encuentran a continuación muestran algunas de las actividades interactivas que nuestras clases están explorando.
- Momentos en los cuales podemos darle a un estudiante la oportunidad de elegir:
 - Un estudiante puede escoger el orden en que desea completar una tarea.
 - Un estudiante puede escoger cual juguete, actividad sensorial o canción.
 - Un estudiante puede escoger la comida que desee.
 - A muchos de nuestros estudiantes les hemos dado materiales visuales para que elijan sus opciones. El uso en casa de imágenes para elegir un juguete, comida, u otro objeto, proporciona ayuda a nuestros estudiantes para que puedan escoger su preferencia.

Nuestros estudiantes participarán en BINGO SEL este mes.



Lección de SEL Quaver:
Opciones correctas e incorrectas.



Lección de SEL Quaver:
Canción acerca de buenas opciones.



Lección de SEL Quaver:
¡Escogemos opciones todos los días!

Muchas gracias,
El Equipo SEL

